

## SILSOFT\* CLX-E

Condicionamento, reparo de danos e durabilidade do efeito liso

### DENOMINAÇÃO INCI

Dipropylene Glycol (and) Polysilicone-29

### ESPECIFICAÇÕES

Aspecto: Líquido ligeiramente turvo  
 Porcentagem de sólidos : 13,5 – 16,5  
 Viscosidade (25°C) (cps) : 100 – 500  
 Faixa de pH : 4,0 – 6,5

### PROPRIEDADES/APLICAÇÕES

Os cabelos sofrem inúmeras agressões, ao longo do tempo, como exposição a radiação solar, poluição, calor e tratamentos químicos, por isso os consumidores tem buscado cada vez mais produtos que não só reparem os danos, mas também tenham ação prolongada.

**SILSOFT\* CLX-E** é um silicone especial com ação condicionante de estrutura [AB]<sub>N</sub> que possui uma porção reativa. Essa porção faz ligações cruzadas entre si quando há perda de água, formando um elastômero, o que confere uma longa duração do efeito liso mesmo após várias lavagens.

**SILSOFT\* CLX-E** restaura a hidrofobicidade dos cabelos danificados, possui ação anti-*frizz*, repara pontas duplas e melhora a penteabilidade, conferindo efeito liso duradouro. Adicionalmente auxilia na redução do tempo de secagem e na proteção térmica dos fios.

### EFICÁCIA COSMÉTICA

**AVALIAÇÃO DA REDUÇÃO DE VOLUME E FRIZZ:** Mechas de cabelos cacheados foram lavadas com shampoo e com condicionador contendo 1% de ativo de **SILSOFT\* CLX-E**. Em seguida foram secas com secador (80% de secagem) e aplicado a chapinha (200°C) por 6 vezes. Esse processo foi repetido 4 vezes. Após o quarto ciclo, as mechas foram lavadas com LESS (Sol. 10%) por 10 vezes e colocadas em câmara com 90% UR por 1h.

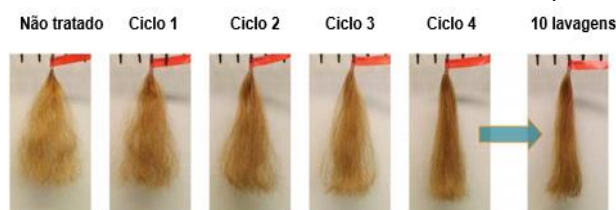


Figura 1: Avaliação da redução de volume e *frizz*

Observou-se que **SILSOFT\* CLX-E** promove ação prolongada na redução do volume e do *frizz*.

**AVALIAÇÃO DA HIDROFOBICIDADE:** Mechas de cabelo duplamente descoloridas foram tratadas com condicionador contendo 0,3% de ativo de **SILSOFT\* CLX-E** e em seguida foram lavadas com solução contendo 10% de LESS. A avaliação foi feita no início e após 1, 5 e 10 ciclos de tratamento. A hidrofobicidade foi analisada por verificação do tempo de absorção da água aplicada sobre os fios.

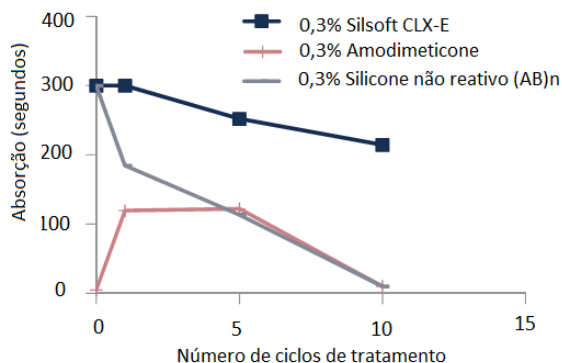


Gráfico 1: Duração da hidrofobicidade

Mesmo após 10 ciclos de lavagem **SILSOFT\* CLX-E** mantém a característica hidrofóbica dos fios quando comparado com os silicones não reativos.

**AVALIAÇÃO DA DEPOSIÇÃO:** Fios previamente danificados por descoloração, foram lavados e tratados com shampoo e condicionador contendo 1,7% de **SILSOFT\* CLX-E**. A avaliação foi feita após 1, 3, 7, 12 e 20 ciclos de tratamento, a fim de verificar a quantidade residual de silicone.

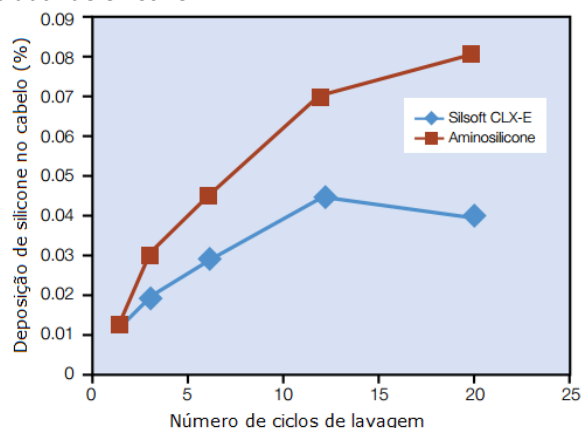


Gráfico 2: Deposição de silicone por números de lavagens

**SILSOFT\* CLX-E** possui estrutura única que confere comportamento auto limitante de deposição, desta forma não apresenta acúmulo nos fios quando comparado com aminosilicone, não deixando resíduos no cabelo.

### CONCENTRAÇÃO DE USO

De 0,7 a 6,7% em shampoos, condicionadores, máscaras, reparador de pontas e finalizadores capilares.

### ARMAZENAMENTO

Conservar em temperatura ambiente, recipientes bem fechados, ao abrigo da luz, calor e umidade.

PRODUTO MOMENTIVE® EXCLUSIVIDADE COSMOTEC®.

0616

A informação aqui contida está de acordo com o melhor de nosso conhecimento e não substitui os testes de efetividade, compatibilidade e segurança na formulação do cliente. Nenhuma garantia, expressa ou implícita, de adequação a um propósito particular é feita com os produtos aqui descritos, nem de que o uso dessa informação ou produto não infringirá direitos de propriedade intelectual de terceiros. Esta documentação não exclui a necessidade de consultar a legislação vigente do país a ser introduzido o produto, de modo a respeitar suas normas e restrições.

