

EB-21/ GP-1

DENOMINAÇÃO INCI

EB-21: *Dibutyl Ethylhexanoyl Glutamide*
CAS Nº: 861390-34-3

GP-1: *Dibutyl Lauroyl Glutamide*

CAS Nº: 63663-21-8

EINECS Nº: 264-391-1

ESPECIFICAÇÕES

EB-21

Aspecto: Pó branco a levemente amarelado
Identificação – Espectrofotometria IV: Conforme
Ponto de fusão (°C): 183 – 196
Metais pesados (Pb - ppm): Máx. 10
Arsênio (As₂O₃ - ppm): Máx. 1
Teor de água (%): Máx. 0,5
Resíduo por ignição (%): Máx. 1
Teor (%): 95 – 105

GP-1

Aspecto: Pó branco a levemente amarelado
Identificação – Espectrofotometria IV: Conforme
Ponto de fusão (°C): 151 – 160
Metais pesados (Pb - ppm): Máx. 10
Arsênio (As₂O₃ - ppm): Máx. 1
Teor de água (%): Máx. 0,5
Perda por ignição (%): Máx. 1
Teor (%): Máx. 90
Tamanho de partícula (850 m - %): Máx. 5

PROPRIEDADES E APLICAÇÕES

EB-21 e **GP-1** são agentes gelificantes de óleos com alto desempenho, derivados do aminoácido L-Ácido Glutâmico. Apresentam capacidade de formar rede de nano fibras em óleos e macroscopicamente formam géis oleosos de alta viscosidade e rígidos. (Figura 1).

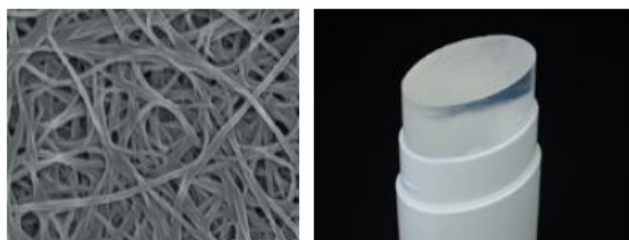


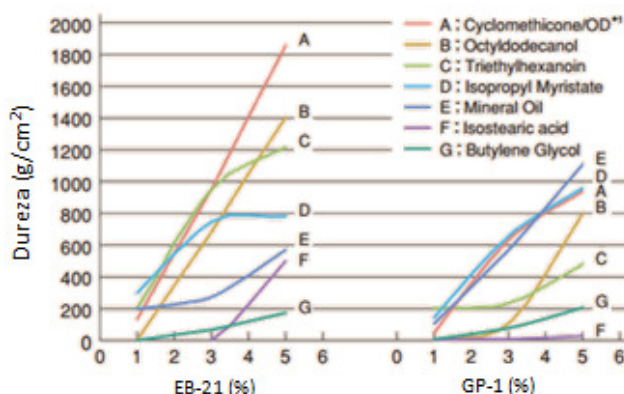
Figura 1: Rede nano fibra em sistemas oleosos e formação de gel rígido (*stick*)

EB-21 e **GP-1** promovem maior estabilidade em emulsões, pois ao gelificar a fase oleosa da emulsão, minimizam o risco de coalescência na formulação final.

Os agentes gelificantes, **EB-21** e **GP-1**, proporcionam sensorial singular: ao aplicar a emulsão há a percepção do sensorial aquoso e em seguida há a quebra da micela de óleo gelificada proporcionando maior emoliência à pele, sem efeito oleoso.

Agentes gelificantes

EB-21 e **GP-1** possuem alta capacidade gelificante de diversos tipos de emolientes e óleos. O gráfico abaixo demonstra a dureza de géis oleosos em diferentes concentrações dos gelificantes **EB-21** e **GP-1**.



*1 Cyclomethicone/Octyldodecanol = 80/20 (wt/wt)
Exemplos: Pudim 40g/cm², manteiga de karité: 1000g/cm³

Gráfico 1: Ação gelificante **EB-21** e **GP-1**.

EB-21 e **GP-1** podem ser utilizados separadamente, porém para maior dureza e transparência é recomendado fazer a associação dos dois produtos. (Figura 2)

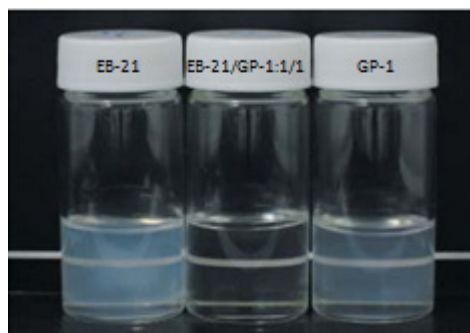


Figura 2: Gel oleoso transparente com mistura do **EB-21** e **GP-1** em óleo mineral.

OBSERVAÇÕES

EB-21 e **GP-1** permitem desenvolver produtos de *skin care*, *hair care* e *make up*, com conceito de livre de ceras (*wax free*).

CONCENTRAÇÃO DE USO

De 0,10 a 5,0%.

ARMAZENAMENTO

Conservar em recipientes bem fechados à temperatura ambiente.

PRODUTO AJINOMOTO®. EXCLUSIVIDADE COSMOTEC®

0915