

## SME253

### Nanoemulsão de silicone amínico – condicionamento intenso

#### DENOMINAÇÃO INCI

Amodimethicone (and) C11-15 Pareth-7 (and) Laureth-9 (and) Glycerin (and) Trideceth-12

#### ESPECIFICAÇÃO

Aspecto: Líquido levemente turvo  
Teor de sólidos (%): 26,5 – 32,5  
Viscosidade 25° C (cPs): Máx. 200  
pH: 5,7 – 7,8  
Turbidez: Máx. 50  
Cor APHA: Máx. 100

#### PROPRIEDADES/APLICAÇÕES

**SME253** é uma nanoemulsão contendo alta carga de silicone amínico (em torno de 20%), possuindo potente ação condicionadora e formadora de filme, depositando-se uniformemente sobre o fio do cabelo.

**SME253** possui tamanho de partículas muito reduzido (aprox. 20nm), permitindo que elas penetrem profundamente na cutícula dos fios, tratando os cabelos interna e externamente. Além disso, as nanoemulsões evitam o amarelamento das formulações durante o *shelf life*, uma vez que o amodimeticone está estruturado dentro da micela nanométrica, permitindo a formulação de produtos com maior transparência.

**SME253** possui alto teor de cargas amínicas (positivas), conferindo grande substantividade aos cabelos e ação condicionante potente, ideal em produtos para cabelos étnicos, produtos pré e pós-tratamentos químicos e para cabelos secos e danificados, amenizando a ação degenerativa desses produtos nos cabelos.

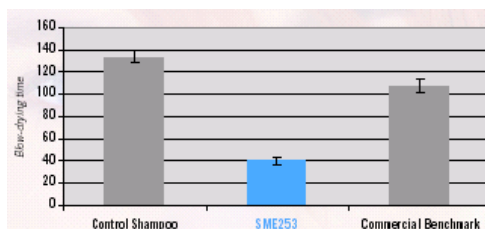
Além disso, **SME253** quando aplicado em produtos pré-tintura, promove uma tintura homogênea, com brilho mais duradouro e maior fixação da tintura às sucessivas lavagens. Adicionalmente, promove redução do tempo de secagem dos cabelos.

#### EFICÁCIA COSMÉTICA

**RETENÇÃO DE COR:** Testes realizados com um shampoo contendo **SME253** (1% de sólidos), em mechas previamente descoloridas e tingidas de vermelho, apontam um aumento superior a 50% na retenção de cor avaliada com  $\Delta E$ .



**REDUÇÃO NO TEMPO DE SECAGEM DOS CABELOS:** O tempo de secagem dos cabelos é reduzido em mais de 60% quando **SME253** (1% de sólidos) é adicionado no shampoo ou no condicionador, conforme indica o gráfico abaixo.



**Gráfico 1:** Redução do tempo de secagem dos cabelos utilizando shampoo contendo **SME253**, versus o controle e o shampoo referência (*benchmark*).

#### CONCENTRAÇÃO DE USO

De 0,5 a 10% em produtos pré e pós-tratamentos químicos, condicionadores intensivos com ou sem enxágüe, géis, mousses, loções fixadoras, etc.

#### OBSERVAÇÕES

Em produtos transparentes de base oleosa/siliconada deve-se atentar sobre a possibilidade de amarelamento do produto durante a estabilidade. Realizar teste de compatibilidade do produto final com a embalagem a fim de averiguar possíveis reações.

#### ARMAZENAMENTO

Conservar em recipientes bem fechados ao abrigo do calor.

**PRODUTO MOMENTIVE®. EXCLUSIVIDADE COSMOTEC®.**

0515

A informação aqui contida está de acordo com o melhor de nosso conhecimento e não substitui os testes de efetividade, compatibilidade e segurança na formulação do cliente. Nenhuma garantia, expressa ou implícita, de adequação a um propósito particular é feita com os produtos aqui descritos, nem de que o uso dessa informação ou produto não infringirá direitos de propriedade intelectual de terceiros. Esta documentação não exclui a necessidade de consultar a legislação vigente do país a ser introduzido o produto, de modo a respeitar suas normas e restrições.

